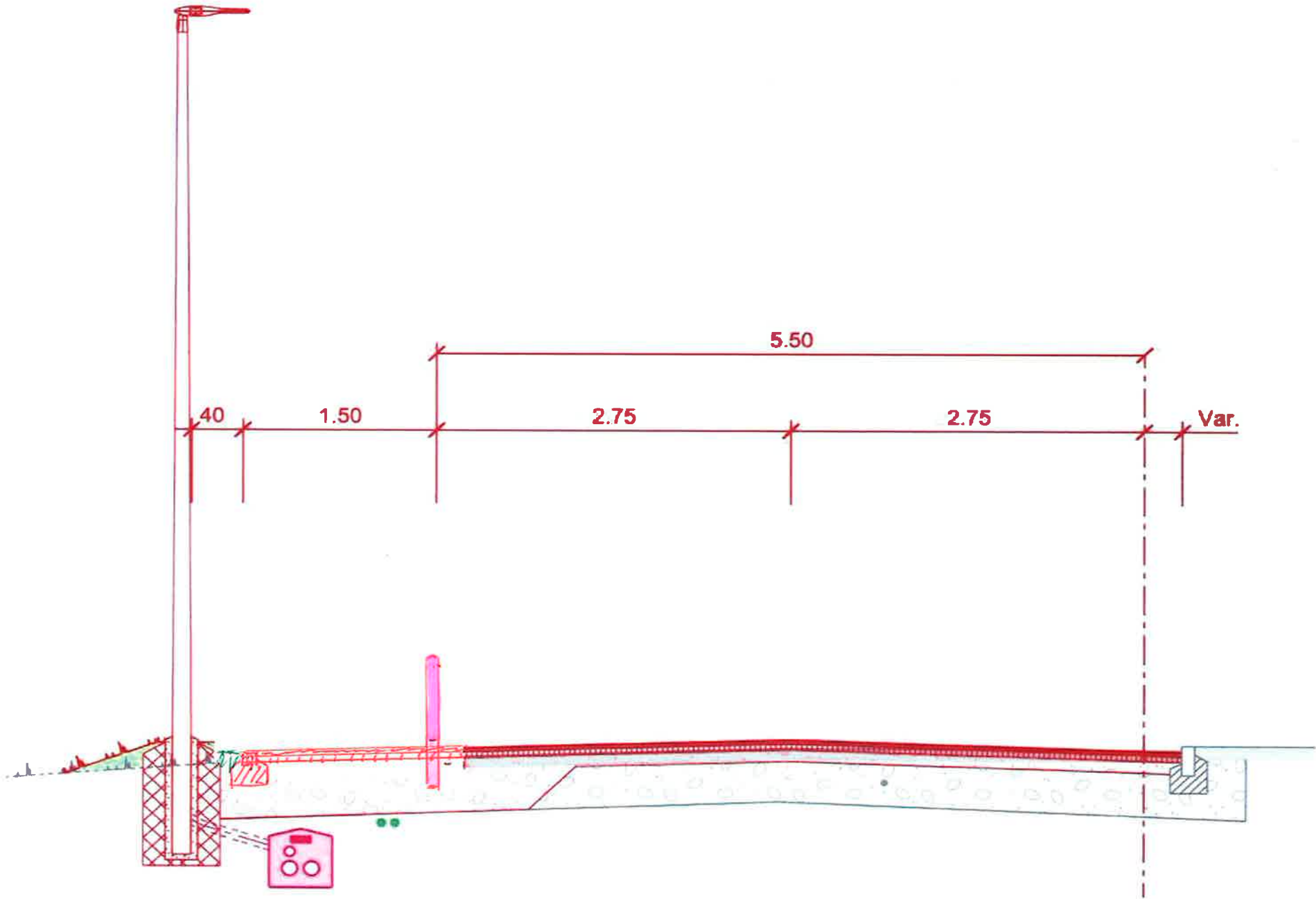


# Varianten C und D: Fusswegbereich mit Markierung und Leitpfosten



A-A M 1:25

7.50m

5.00 (Fahrbahn)

1.50 (Fussweg)

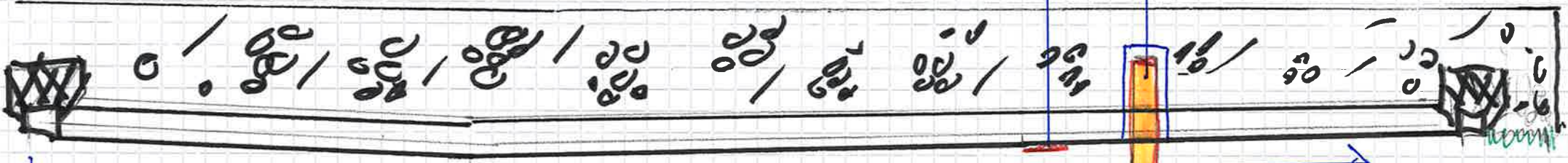
0.60

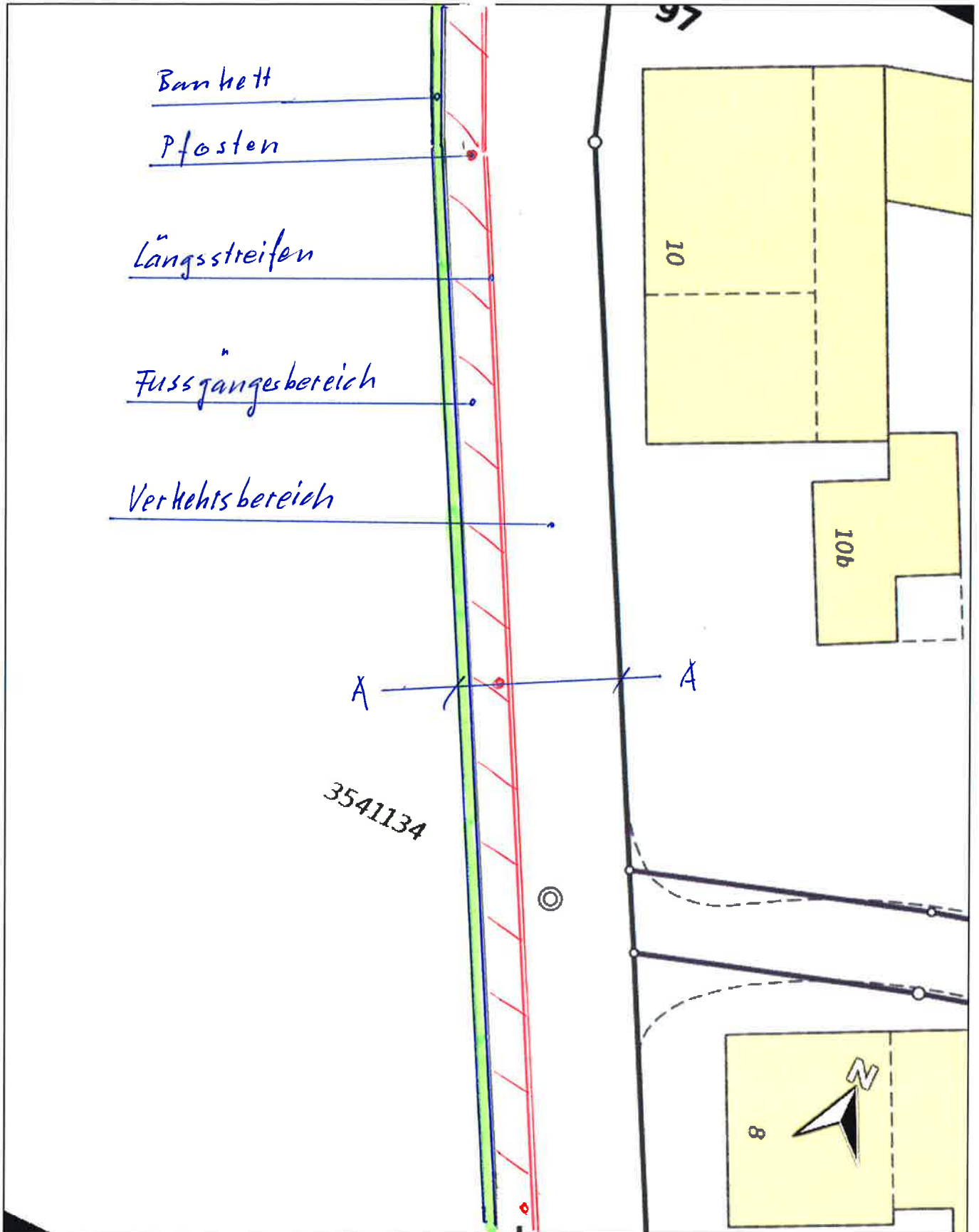
2.10

Entwässerung in Straassenkanal

Pfosten für Abgrenzung

Langsstreifen





**WebGIS Kirchlindach**

**Bauverwaltung**  
 Lindachstrasse 17  
 3038 Kirchlindach  
 Tel.: 031 828 21 20  
 www.kirchlindach.ch

**Masstab 1:250**

Erstellungsdatum: 11.04.17



Dieser Kopie können keine verbindlichen Masse entnommen werden. Bei Aushubarbeiten ist vor Arbeitsbeginn die genaue Lage und Tiefe der Leitung durch Sondagen sichtbar zu machen. Verbindliche Planauskünfte und Datenlieferungen an Dritte dürfen nur durch den Werkeigentümer erfolgen. Aktuelle Unterlagen zum Stromnetz sind bei der BKW Energie AG (Tel. 058 477 51 11), zum Gasnetz bei Energie Wasser Bern (Tel. 031 321 93 16) einzuholen.