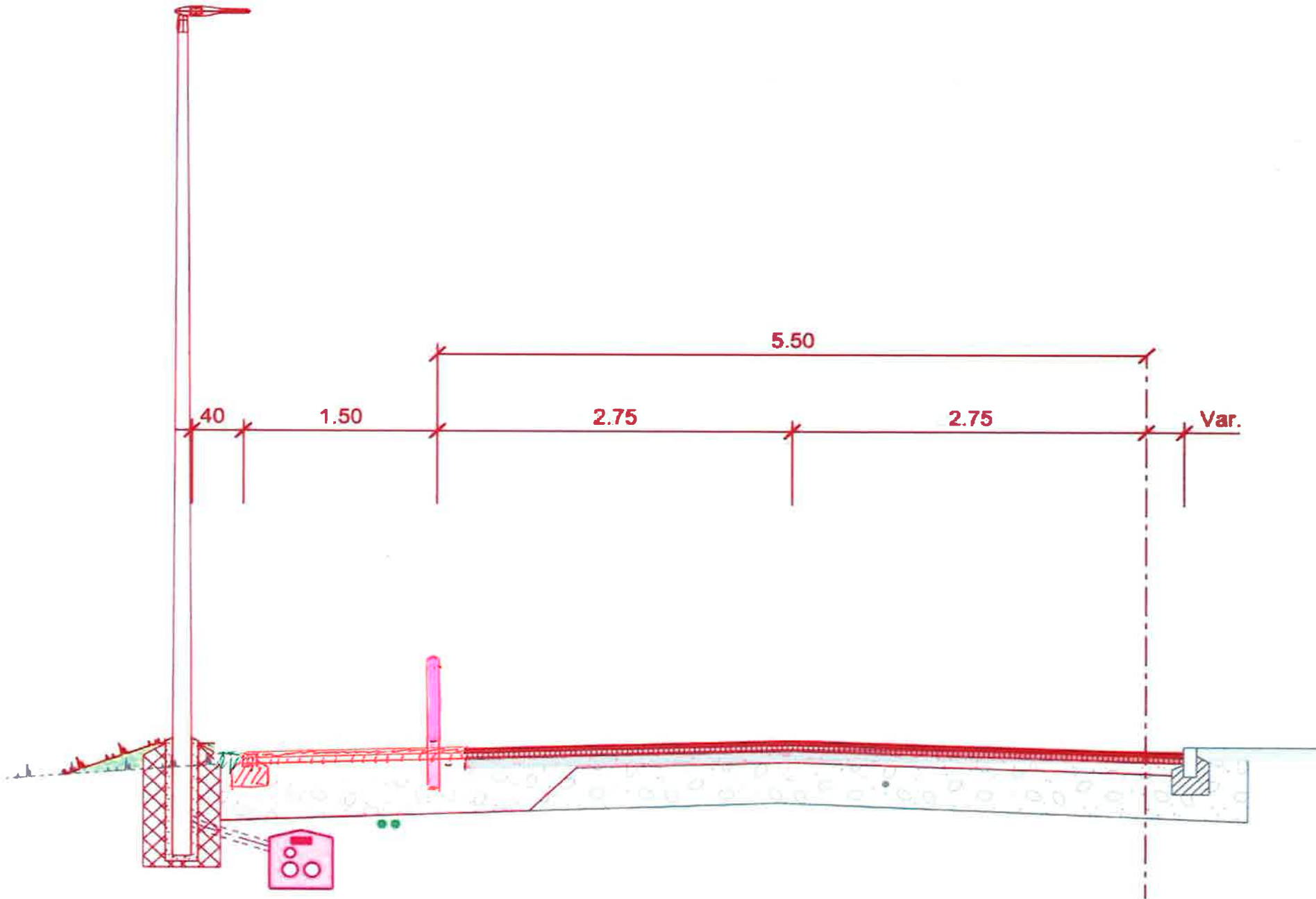


Varianten C und D: Fusswegbereich mit Markierung und Leitpfosten



A-A M 1:25

7.50m

5.00 (Fahrbahn)

1.50 (Fussweg)

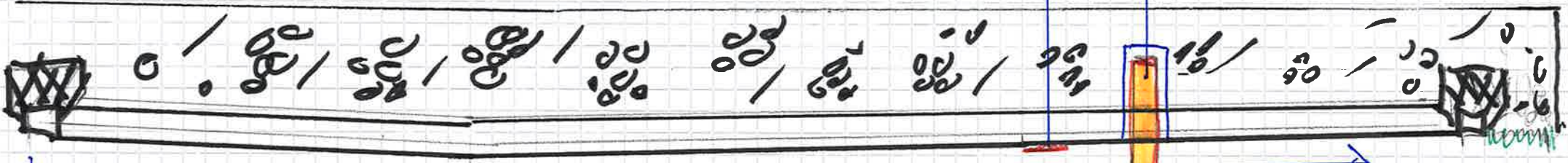
0.60

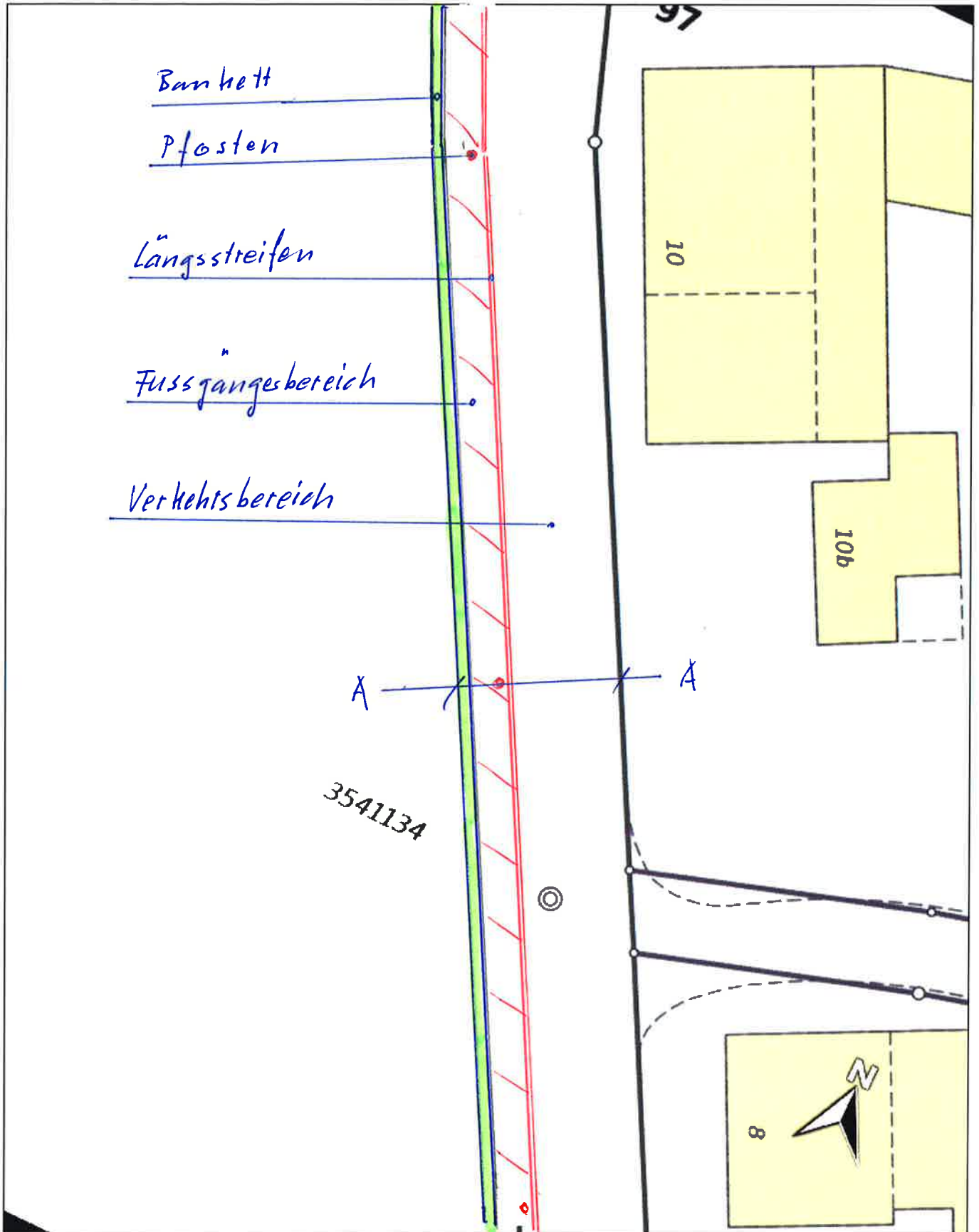
2.10

Entwässerung in Straassenkanal

Pfosten für Abgrenzung

Langsstreifen





WebGIS Kirchlindach

Bauverwaltung
 Lindachstrasse 17
 3038 Kirchlindach
 Tel.: 031 828 21 20
 www.kirchlindach.ch

Masstab 1:250

Erstellungsdatum: 11.04.17



Dieser Kopie können keine verbindlichen Masse entnommen werden. Bei Aushubarbeiten ist vor Arbeitsbeginn die genaue Lage und Tiefe der Leitung durch Sondagen sichtbar zu machen. Verbindliche Planauskünfte und Datenlieferungen an Dritte dürfen nur durch den Werkeigentümer erfolgen. Aktuelle Unterlagen zum Stromnetz sind bei der BKW Energie AG (Tel. 058 477 51 11), zum Gasnetz bei Energie Wasser Bern (Tel. 031 321 93 16) einzuholen.